

De la maternelle à l'université, le service éducatif vous accueille en visite commentée ou libre. L'exposition **Monogram** interroge trois thématiques : **l'appropriation en peinture**, en lien avec l'histoire de l'art : Gauguin, Sickert, Uccello..., **le monogramme**, signe qui représente et **le motif du cygne**, animal symbolique. Cette visite peut être exploitée en amont ou en prolongement d'une séquence pédagogique en **arts plastiques** (Support, copier/créer, geste/outil), en **histoire des arts** (l'appropriation en art contemporain) et en **français** (la mythologie, le symbolisme).

Le service éducatif de Carré d'art musée propose aux enseignants du secondaire des ateliers visites en **arts plastiques** proposés par les médiatrices du musée à destination des élèves du **cycle 2 ou 3**. Ces ateliers combinent une visite de l'exposition, suivie d'un atelier de pratique plastique.

Ce dossier pédagogique permet un éclairage en lien avec les programmes du secondaire en arts plastiques en particulier.



Elena and Gintaras At The Market, 2021, huile sur toile, 60x40cm.

Pour les petites classes, une peinture peut heurter le jeune public, par la nudité d'un corps féminin représenté, exposée en salle 2.

| Coordonnées du service culturel et éducatif |

Fabien GARCIN, service des publics à Carré d'art musée | 04 66 76 35 74 |

serviceculturel@carreartmusee.com

| Service médiation et animation |

Alexandra BERNARD, Marie KUNART et Pascale MARCHESI | animation@carreartmusee.com

Alice BONNET, professeure missionnée par la DAAC | alice.bonnet@ac-montpellier.fr

Comment réserver un atelier visite ?

Votre demande est à adresser **15 jours AVANT en ligne** : <https://www.carreartmusee.com/fr/service-des-publics/reservation-d-activites-pour-les-groupes/> ou par courriel uniquement

serviceculturel@carreartmusee.com en indiquant les informations suivantes :

| Intitulé de l'atelier

| Nom de l'établissement

| Niveau et effectif des élèves

| Numéro de téléphone de l'enseignant référent

Pour vous accueillir, ces informations sont nécessaires au traitement de votre visite.

Pour toutes informations complémentaires, Fabien Garcin reste disponible du mardi au vendredi de 9h15 à 12h et de 13h à 18h, au 0466763574.

Conditions de visite

Gratuité pour les établissements Nîmois avec réservation.

Etablissement hors-Nîmes : visite libre entrée du musée 1€/élève + 1 €/élève pour la visite commentée de l'exposition. Gratuité pour 3 accompagnateurs, au-delà 1€/adulte.

Transport | les élèves possédant la carte scolaire de bus du réseau Lio ou Tango peuvent venir gratuitement à Nîmes. + **d'infos** www.carreartmusee.com

L'appropriation comme acte de création

Cinéaste et peintre vivant à Londres, Rosalind Nashashibi est d'origine palestinienne et nord-irlandaise. Ses peintures évoquent des **espaces réels ou oniriques** où peuvent apparaître des personnes ou des animaux, partageant souvent le plan de l'image avec des signes et des apparitions. La plasticienne trouve ses **sources d'inspiration** dans des motifs relevant de **l'histoire de l'art reconnue**, avec **Degas, Gauguin, Paolo Uccello, Renoir, Walter Sickert, Turner...** Elle y combine des **images vernaculaires**, issues du **quotidien**, témoignages de sa propre **sphère intime**. Ces deux mondes se rencontrent sur la toile, pour devenir motifs, et être confrontés à des **échelles différentes** sur une même surface.

Le monogramme

« *La plupart des peintures que j'ai réalisées ont intégré ma curiosité pour les signes - qu'il s'agisse de la croix ou du cadre, ou plus baroque* »

R. NASHASHIBI s'intéresse au **monogramme**, à ces emblèmes à la fois reconnaissables et énigmatiques qui réunissent **plusieurs lettres dans un seul dessin**. Pour l'artiste, le monogramme peut représenter une personne, une entité ou un groupe, voire une signature. Ils ont aussi une dimension qui relève de la **magie**. C'est un **signe** qui concentre à la fois le **pouvoir** et une forte **signification**.

Définitions | Marque ou signature stylisée qu'un artiste appose sur ses oeuvres. Sigle de plusieurs lettres qui figure, sur certaines monnaies. Un des premiers monogrammes est celle du Christ.

Le motif du cygne

Dans les peintures mythologiques, le cygne est associé avec Léda, dont la source textuelle est extraite des **Métamorphoses d'Ovide**. Léda est l'épouse de Tyndare, roi de Sparte. Le mythe raconte sa rencontre avec Zeus alors qu'elle se baignait nue dans une rivière. Afin de la séduire, le dieu de l'Olympe se métamorphose en cygne, de cette union naîtra Hélène et Pollux. Loin de la mythologie, le cygne symbolise aussi l'oiseau recherché par les jeux enfants sur les étendues d'eau des parcs et jardins publics et aussi **motifs vernaculaires** sur tous supports et matières.

Ces toiles synthétisent ses influences, ses sources, ses activités, comme un mur d'images où tout se mêle.

- + Comment **l'appropriation en peinture** est-elle un acte de création ?
- + Quel est le pouvoir et le sens du **monogramme** ?
- + **Le cygne est-il un motif mythologique ou vernaculaire** ?



| En vidéo | Interview de l'artiste dans le cadre de sa résidence à la National Gallery à Londres, en 2020



+ **vidéos** de Carré d'art musée en ligne et sur Youtube

<https://www.youtube.com/channel/UCo9pAtonJmmcEQ0aXG-U5GQ>



Fall against the Glass, 2022, huile sur toile, 150 X 130cm.

ROSALIND NASHASHIBI



Verso II, 2021,
Huile sur toile, 150 x 130cm.

CYCLE 2

L'expression des émotions

Agir sur les formes, les couleurs, la matière

La narration et le témoignage par l'image

Transformer une image

I ATELIERS VISITES I NOVEMBRE À MARS 2023

LES COPISTES

S'appropriier et interpréter des détails d'œuvres classiques en utilisant des moyens graphiques en couleurs.

EN COULEURS

Mettre en couleurs des reproductions ternies.

MONOGRAMME

Expérimenter la forme de la lettre, par l'invention d'un monogramme personnel.

CADRER/DÉCADRER

Du figuratif à l'abstraction.
Jeux de cadres et de découpes visuelles, par la recherche de détails.

CYCLE 3

Les fabrications et la relation entre l'objet et l'espace

Le détournement

L'hétérogénéité et la cohérence plastique

La fabrication de l'image

La matérialité de la production plastique

Les effets du geste et de l'instrument

| Service médiation et animation |

Alexandra BERNARD, Marie KUNART et Pascale MARCHESI | animation@carreartmusee.com

| 04 66 76 35 74 |

Toutes les œuvres de la collection et leurs notices sur
<https://www.navigart.fr/carredart/artworks>

PROCHAINEMENT à partir du 17 janvier 2023
ACCROCHAGE DES 30 ANS
de la collection de carré d'art musée

PROPOSITIONS PÉDAGOGIQUES I

Les propositions pédagogiques de ce dossier sont mises en lien avec les oeuvres exposées, un corpus d'œuvres, du vocabulaire, des définitions... Le professeur s'en empare, modifie, adapte selon le contexte et les objectifs ciblés pour les mettre en lien avec la visite de l'exposition de la classe.

+ Monogramme, signe-cygne.

CYCLE 3

EN RÉSONANCES

MONOGRAMME

La lettre, le chiffre, le signe... une fois combinés, ils deviendront votre monogramme. Restez simple, avec deux ou trois signes, vous représentant.

Concevez une technique d'impression pour multiplier son application sur un support de grand format.

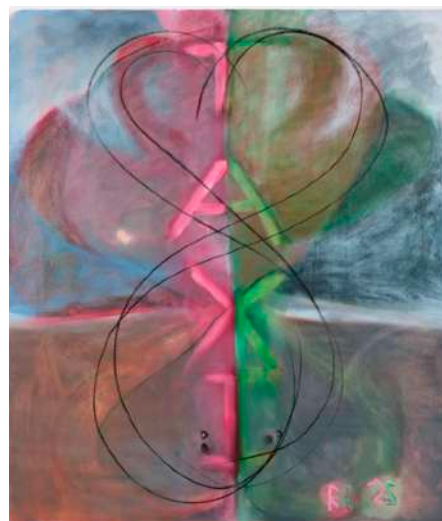
Ex. Pochoir, gravure, reproduction à main levée...



Pochette d'album créée par **Jean-Michel BASQUIAT**, *beat Bop record*, 1983



Monogramme du peintre **Henri de Toulouse-Lautrec**.



Showgirls, 2022
Huile sur toile
150 x 130 cm

CYCLE 4

L'ANIMAL FAIT SIGNE : MOTIF VERNACULAIRE ET MYTHOLOGIQUE

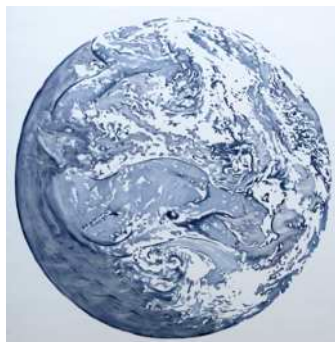
À partir de la représentation d'un animal appartenant à la mythologie (cygne, taureau, aigle, cheval, hippocampe, serpent, lion...), proposez une réalisation de grand format, où il fera signe, symbole entre mythologie et quotidien.

Technique mixte : graphique, collage, peinture, numérique...



Hilma Af KLINT
Svanen, 1914.

DANS LA COLLECTION



Alain JACQUET
Dolphin, 1985.
Huile sur toile, 205 x 205cm.



Eduardo ARROYO, José-Maria
Blanco White guetté au British museum, 1978.
Huile sur toile, 200 x 230cm.

VOCABULAIRE I Sérigraphie, le tampon, la réserve, la métamorphose, le collage, photomontage, technique mixte...

DES PISTES I La lettre dans l'art, le geste, le symbole, les bestiaires, la représentation animale, la mythologie...

LIEN DANS LES PROGRAMMES D'ARTS PLASTIQUES

CYCLE 3 Les procédés de fabrication de l'image

CYCLE 3 La significations des images

+ Comment l'appropriation en peinture est-elle un acte de création ?

LYCÉE

S'APPROPRIER, CRÉER, COMBINER, RECOMPOSER : EXPOSER

Les artistes contemporains prennent leurs sources d'inspiration dans différents champs : artistiques, culturels, littéraires, scientifiques, sociologiques, anthropologiques, esthétiques, populaires...

Trouver votre champ de recherche de prédilection, pour vous l'approprier. Après vos fructueuses recherches au CDI, en bibliothèque ou au centre de documentation de carré d'art musée, vous réalisez une présentation visuelle.

La forme de votre production artistique s'adaptera à vos choix plastiques et votre intention. Exposez votre production aboutie en regard de vos recherches.



Edgar DEGAS
Heads of a Man and a Woman
(*Homme et femme, en buste*), vers
1877-80.



The Golden Age, 2022,
huile sur lin, 70 x 60 cm.



Edgar DEGAS
Ludovic Halevy Speaking
with Cardinal,
1876-1877.



Walter CRANE
Swan, rush and Iris, 1875, Papier
peint, Victoria & Albert museum.



Unstuck, 2022,
huile sur lin, 150 x 130 cm.

RÉSONANCES

VOCABULAIRE I la matérialité de la peinture, le geste, l'outil, la représentation...

DES PISTES I L'appropriation, l'influence des cultures sur la création, le mélange, le mix, l'interprétation, la répétition...

LIEN DANS LES PROGRAMMES D'ARTS PLASTIQUES

LYCÉE I Mondialisation de la création artistique : métissages ou relativités des culture du monde
Les modalités de représentation de l'espace



Paul GAUGUIN
Autoportrait, 1888.



Untitled (PG), 2020,
huile sur toile 40 x 50 cm



Paul GAUGUIN
*Teha'amana a plusieurs
parents*, 1893



Paolo UCELLO
Le Miracle de l'Hostie profanée,
(détail d'une des 6 scènes de la
prédelle), 1467-69.



Red Portal, Green Pool, 2019,
pigment sur toile, 120 x 150 cm.



David HOCKNEY
*Portrait of an Artist (Pool with
Two Figures)*, 1972



Boy Fizzing, 2021,
huile sur lin, 130 x 150 cm.



Paul KLEE
Senecio, 1922.



My Demons (after Sickert), 2022,
huile sur toile, 60 x 70 cm.



Walter SICKERT
*King George V and his Racing
Manager: A Conversation
Piece at Aintree*, 1927

À visiter en +
Jusqu'au 29 janvier 2023, exposition *Peindre et transgresser*
Walter SICKERT, au musée du Petit Palais, à Paris