

Le classement

Le Centre de documentation a adopté un classement alphabétique par thèmes.

A	Architecture
Aa	Architectes
B	Monographies
CE	Collections à l'étranger
CF	Collections en France
D	Design, mode, graphisme, danse
E	Biennales
F	Photographie
GE	Exposition de groupes à l'étranger
GF	Exposition de groupes en France
I	Institutions publiques et privées
J	Jeunesse
K	Essais
L	Ecrits d'artistes – hors contemporains
M	Mouvements du XXe et XXIe siècles
ME	Mouvements par pays
N	Publications des écoles d'art
O	Vidéo, art numérique
P	Périodiques (revues)
R	Histoire de l'art – généralités (technique, peinture, sculpture, son,...)
T	Art contemporain : autres thématiques
U	Politiques culturelles, muséologie
W	Petits formats spéciaux
Z	Annuaire, usuels
X	Fonds audiovisuel (DVD, CD-Rom,...)

Horaires d'ouvertures

. du mardi au vendredi de 14h à 18h
{en matinée sur rendez-vous uniquement}

Où nous trouver ?

Centre de documentation Bob Calle
Niveau -1 du Carré d'Art Jean Bousquet
Place de la Maison Carrée
30000 Nîmes Cedex 1

Ligne directe : +33 (0)4 66 76 35 88
documentation@carreartmusee.com

Sur la toile ...

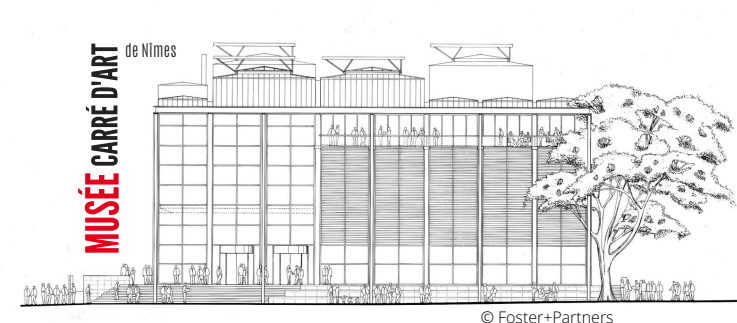
. site internet du musée Carré d'Art
www.carreartmusee.com

. portail documentaire du Centre de Documentation
<https://carreartmusee.centredoc.fr>

. page facebook du musée Carré d'Art
[@CarreArtMusee.Nimes](https://www.facebook.com/CarreArtMusee.Nimes)

S'inscrire à la newsletter

Pour recevoir la newsletter mensuelle du centre de documentation, il vous suffit de nous communiquer votre adresse électronique par mail, lors de votre venue ou sur notre site internet.



© Foster+Partners

Centre de Documentation en Art Contemporain Bob Calle

Guide du lecteur



#Nîmes

Guide du lecteur

Le centre de documentation Bob Calle du musée Carré d'art de Nîmes est un centre spécialisé en art contemporain qui propose près de 30 000 documents consacrés à l'art des XXème et XXIème siècles, et plus particulièrement de 1960 à nos jours (monographies, catalogues d'expositions collectives, DVD, essais, revues spécialisées, fonds jeunesse, brochures, etc.).

Ce fonds documentaire concerne en majorité les arts plastiques, mais aussi l'architecture, la photographie, la mode, la danse, le design, les politiques culturelles et la muséologie, ainsi que les nouveaux médiums : vidéo, art numérique.

Le fonds

Sans formalité d'inscription, il est possible de consulter sur place et en accès libre tous les ouvrages. Les ouvrages conservés en réserve doivent être demandés 24h à l'avance par téléphone, mail ou lors de votre venue.

Le centre rend aussi accessible {sur demande} un ensemble de documents relatifs au musée, son histoire, sa collection, ses expositions.

- . dossiers d'artistes
- . dossiers d'exposition
- . documentaires vidéo d'exposition
- . revues de presse

CENTRE DE DOCUMENTATION EN ART CONTEMPORAIN BOB CALLE



Fondé à l'initiative de Robert Calle, le Centre de documentation de Carré d'Art - Musée est dédié à l'art contemporain, au musée et sa collection.

Fonctionnement du centre Bob Calle

Exclus du prêt, les ouvrages sont en permanence disponibles.

Les lecteurs ont la possibilité de photocopier les documents gratuitement, uniquement les ouvrages du fonds dans le respect des droits d'auteur (moins de 10% du contenu d'un livre et de 30 % d'un périodique).

Accueil des groupes

Dans un espace spacieux, agréable et calme de 20 places assises, le centre de documentation accueille les groupes **uniquement sur rendez-vous le matin : les mardis, mercredi, jeudi ou vendredi**. Les groupes scolaires, universitaires ou professionnels peuvent venir découvrir le centre et ses ressources à l'occasion d'une visite découverte ou dans le cadre de séance de travail :

- . séances de recherche (accompagnée ou non)
- . séances de cours
- . séances pré ou post-visite du musée-Carré d'Art

N'hésitez pas à nous contacter au 04 66 76 35 88 ou par mail, documentation@carreartmusee.com, avant votre venue pour vérifier la présence d'un ouvrage ou préparer une recherche.

La recherche documentaire

Les lecteurs peuvent bénéficier d'une aide pour :

- . une recherche bibliographique
- . repérer les références d'articles de presse sur un thème, un artiste, un mouvement artistique, grâce aux bases de données, comme la BSAD – Base spécialisée Art et Design : www.bsad.eu.

Le portail documentaire

Le portail documentaire du centre de documentation Bob Calle est disponible et consultable en ligne à l'adresse suivante : <https://carreartmusee.centredoc.fr>

Le catalogue est alimenté et enrichit tous les jours par une sélection documentaire en lien avec le musée, la collection et les expositions. Vous pouvez y faire vos recherches grâce au moteur de recherche. Un poste informatique de consultation est disponible sur place.

A l'occasion de chaque exposition, le musée réalise des vidéos documentaires de l'évènement avec accrochage, interviews d'artistes et des commissaires d'exposition, vues des salles, en consultation sur place et en ligne sur notre **chaîne Youtube : suivez-nous**, en suivant le fil d'ariane : carreartmusee.com > musee > videos.