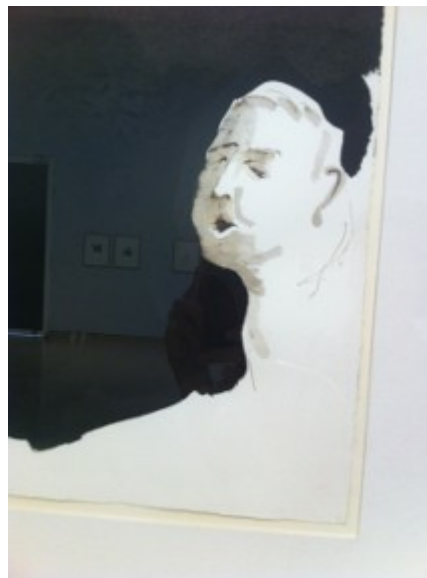


# Thomas SCHÜTTE

1954, Oldenbourg



*And Now : A Song 1992*

*Série de cinquante aquarelles 33 x 25 cm*

Thomas Schütte a un répertoire varié qui va de la maquette d'architecture au modelage en passant par la gravure et l'aquarelle, du monumental à la miniature et vice versa. Ses portraits, qu'ils soient peints ou sculptés, sont le résultat d'un regard aiguisé, parfois tendre ou amusé, souvent sans concession, que l'artiste pose sur ses semblables. Il découvre très tôt qu'il n'est pas obligé d'être précis dans son dessin pour transmettre des émotions, utilise son talent d'observateur pour retranscrire des caractères à travers des attitudes, des postures, des expressions, comme dans cette série de portraits à l'aquarelle toute en délicatesse, parfois un peu à la manière d'un caricaturiste satirique.

## Atelier « Emojis » ( dessin au stylo ou feutre fin, aquarelles )

Vous connaissez sûrement les émojis, ces petites images que l'on utilise sur le téléphone et qui permettent d'exprimer rapidement une émotion, un sentiment, à travers des expressions du visage, souvent de manière amusante. Nous vous proposons de réaliser votre série d'emoji personnalisée, sous forme de petites vignettes avec juste quelques traits et quelques tâches de couleurs. Pour vous aider, demandez à quelqu'un de votre entourage de jouer des expressions ( joie, tristesse, étonnement, colère, etc...) de manière un peu exagérée, voire même en faisant des grimaces.



